



HAZTE VER

REALIDAD DEL CÁNCER EN CHILE

Carolina Goic Boroevic

Directora Ejecutiva Foro Nacional de Cáncer.

Profesora Facultad Medicina, P. Universidad Católica de Chile



HOJA DE RUTA

Cifras relevantes	3
Escenario actual	7
Ley de Cáncer	11
Resumen	14



REALIDAD DEL CÁNCER EN CHILE | *Cifras relevantes*



1era causa de muerte desde el 2019



25% de las muertes en Chile son debido al Cáncer



60.000 Diagnósticos de Cáncer



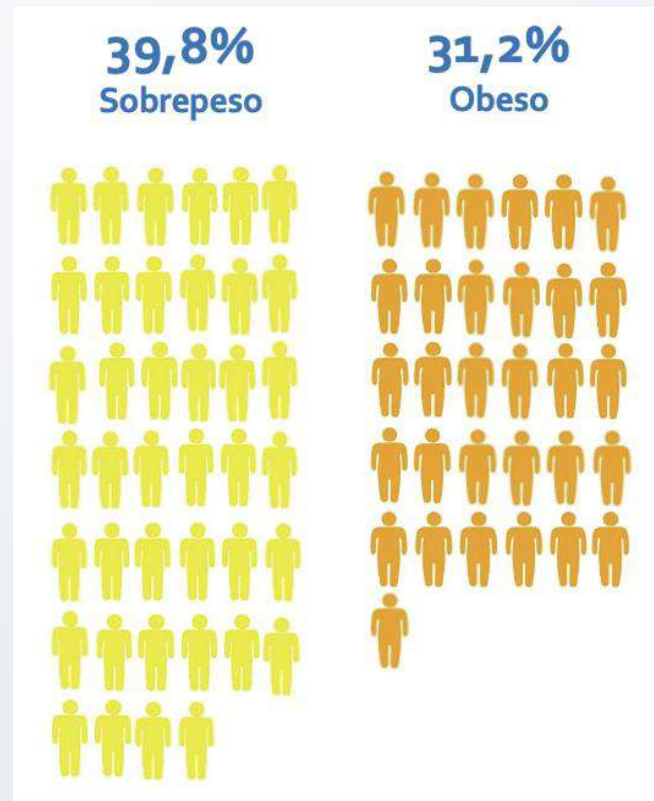
30.000 muertes al año - 3 por hora - 1 evitable...



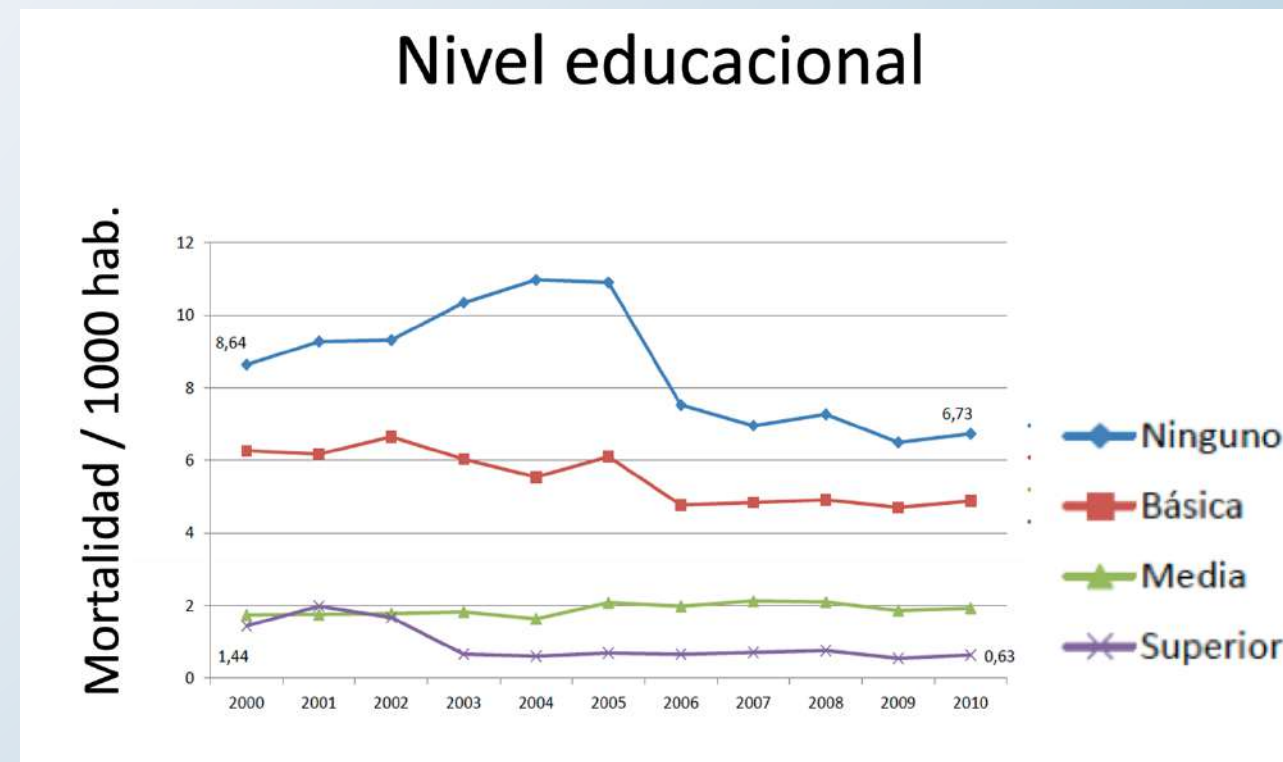
70% de los chilenos tenemos padre, hermano, o hijo con Cáncer



Determinantes Sociales



Obesidad



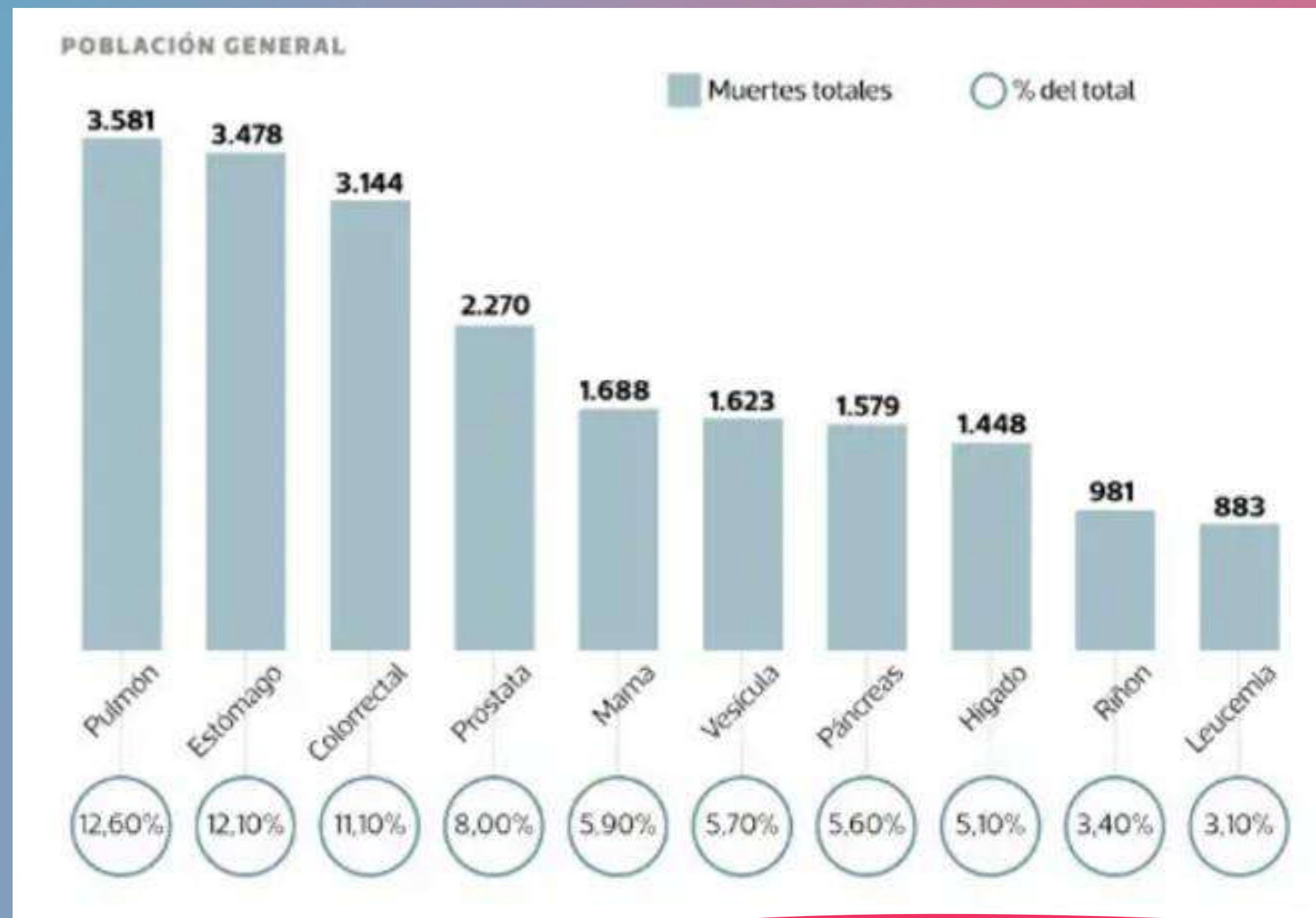
Nivel Educativo



Falta de especialistas en Cáncer

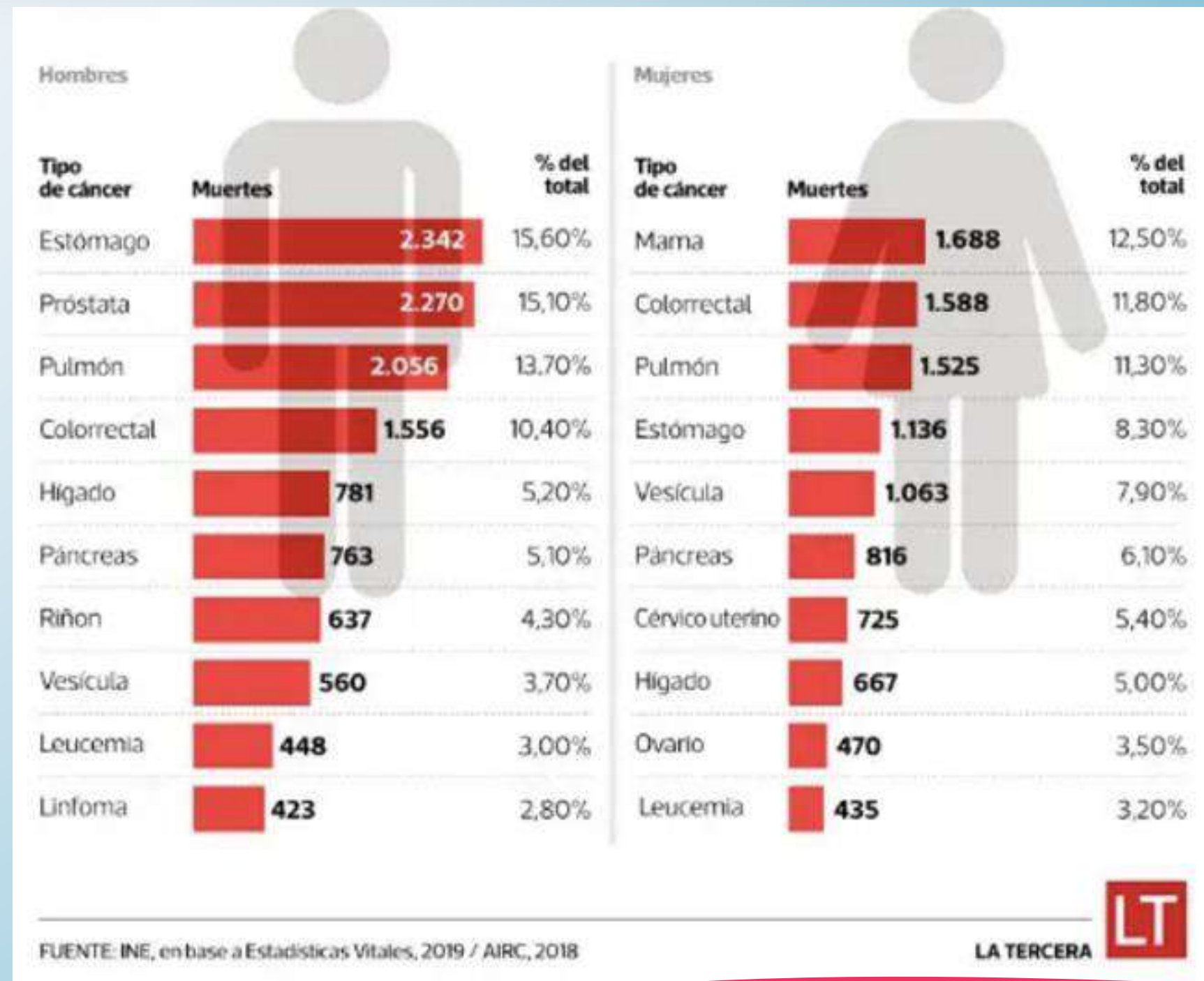


Ranking de los Cánceres con mayor nivel de mortalidad en Chile - Año 2018





Por sexo



Cáncer es una prioridad social

Aumenta carga de enfermedad.



Descontrol en factores de riesgo.



Gran carga financiera para el sistema de salud.



Importante inequidad



Bajo rendimiento sistema de salud

The Economist Intelligence Unit **CONTROL DEL CÁNCER, ACCESO Y DESIGUALDAD EN AMÉRICA LATINA** Una historia de luces y sombras **2017**



Fuente: CIIC, Observatorio Mundial del Cáncer, *Cancer Today*.

Implicancias

Debido al COVID se reduce un 14% el diagnóstico de cáncer en el 2021, aumentando el diagnóstico después pero en etapas más tardías.

Predecimos un aumento de 7000 muertes en 2022 y 2023 por el retardo diagnóstico asociado a COVID.

Estimating the impact of the COVID-19 pandemic on diagnosis and survival of five cancers in Chile from 2020 to 2030: a simulation-based analysis

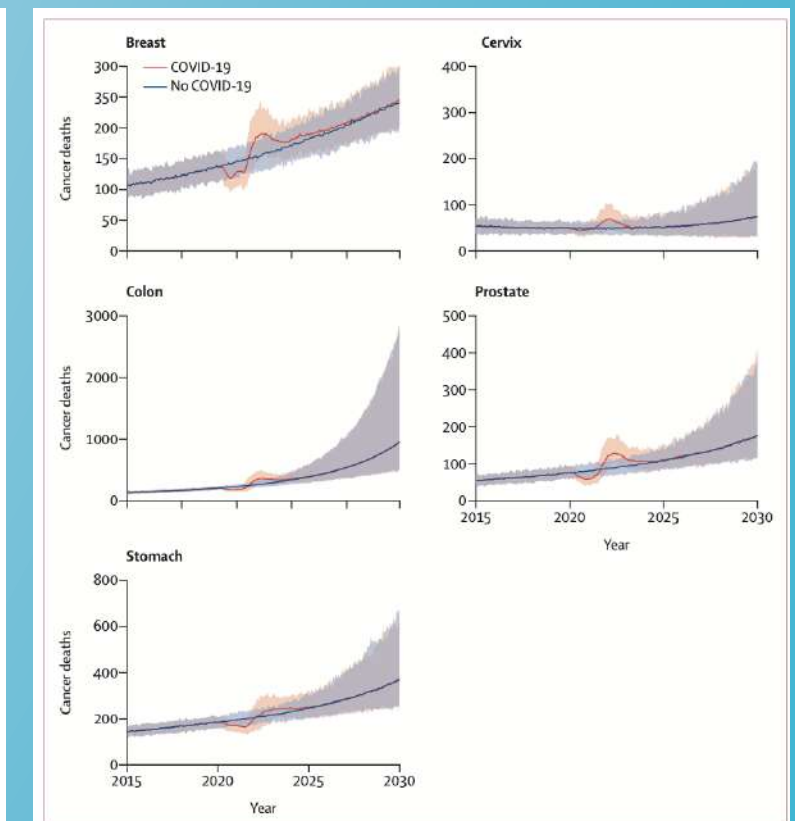
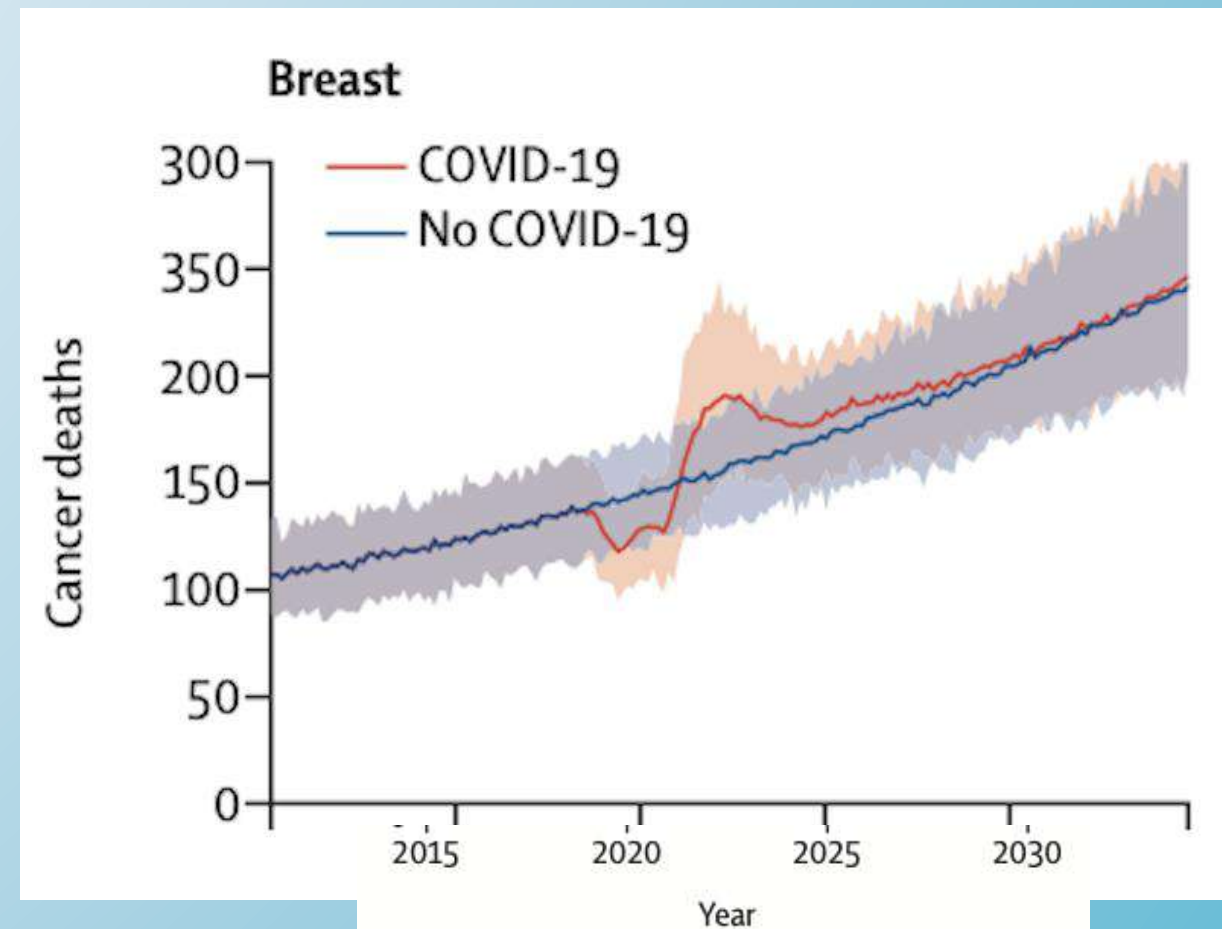


Figure 4: Estimated cancer deaths per month, 2015-30. Shaded regions indicate 95% uncertainty intervals.



Retrasos GES, PS Oncológicos



Creación del Foro
Nacional del Cáncer,
durante el año 2012.



PLAN NACIONAL DE CÁNCER 2018-2028

Que no haya brecha de oportunidades en 2028

Promoción y Prevención

- Políticas públicas transversales
- Tabaco y alcohol
- Alimentación saludable
- Actividad física
- Medio ambiente
- Vacunación:
 - VPH, VHB, VHC
- Fotoprotección

Tamizaje

- PAP
- Mamografía
- Pesquisa precoz de cáncer de colon
- Endoscopía
- Helicobacter, entre otros...

Diagnóstico

- Anatomía patológica
- Imágenes
- Laboratorios de Diagnóstico Molecular

Tratamientos

- Comité oncológico
- Cáncer infantil
- Cirugía oncológica general y compleja
- Quimioterapia
- Trasplante de Médula ósea, adulto y pediátrico, entre otros...

Rehabilitación

- Manejo de Linfoedema
- Prótesis
- Ortesis
- Manejo de dolor
- Manejo de síndrome de dismovilidad, entre otros...

Alivio del dolor y Cuidados Paliativos

- Atención domiciliaria al paciente
- Atención multidisciplinaria y con apoyo a la familia
- Oxigenoterapia
- Entrega de medicamentos

Seguimiento

Asegurar acciones durante todo el proceso de atención y posterior al alta, de acuerdo a los protocolos vigentes.

REHABILITACIÓN

RRHH - Financiamiento - Vigilancia - Investigación calidad de vida (casas de acogida) - Calidad de Atención (normativas) - Telemedicina - Gestión de pacientes.



Plan Nacional de Cáncer



Comisión Nacional de la Ley de Cáncer



Fondo Nacional



Red Oncológica Nacional



Registro Nacional de Cáncer



Derecho a la confirmación diagnóstica



REALIDAD DEL CÁNCER EN CHILE | Resumen

- + El cáncer es la **principal causa de muerte en Chile.**
- + Existen diferencias regionales, de sexo e inequidades sociales **que tenemos que considerar.**
- + Nuestro mayor desafío es el diagnóstico precoz: **llegar a tiempo.**
- + Necesitamos disminuir los factores de riesgo, **énfasis en la prevención.**





 chilesincáncer


Salva
UN PROGRAMA DE PREVENCIÓN
DE CHILESINCÁNCER

HAZTE VER

