



HAZTE VER

CÁNCER DE MAMA

Dr. Benjamín Walbaum
Oncólogo Médico.

 chilesincáncer


Salva
UN PROGRAMA DE PREVENCIÓN
DE CHILESINCÁNCER

HOJA DE RUTA

¿Qué es el cáncer?	3
¿Qué es el cáncer de mama?	4
Tipos de cáncer de mama	5
Etapas del cáncer de mama	6
Estadísticas	8
Factores de riesgo	9
Prevención	11
Tamizaje o screening	12
Resumen	14



CÁNCER DE MAMA | ¿Qué es el cáncer?



Son células anormales que se **multiplican sin control** e *invaden los tejidos cercanos*.



Es posible que las células cancerosas también se **diseminan a otras partes del cuerpo** a través de los sistemas sanguíneo y linfático.



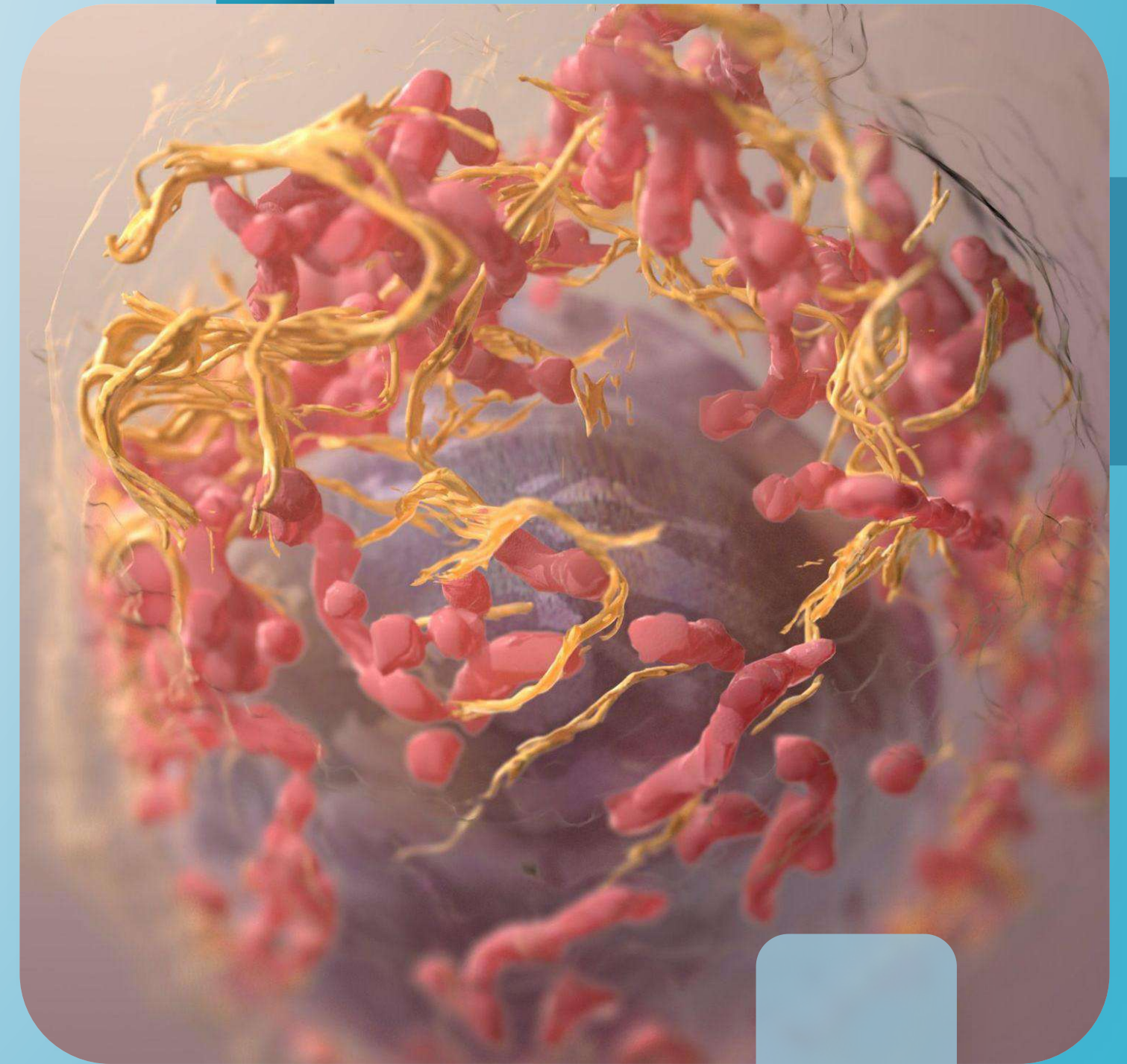
Hay **varios tipos de cánceres** y puede desarrollarse *en cualquier parte del cuerpo*.



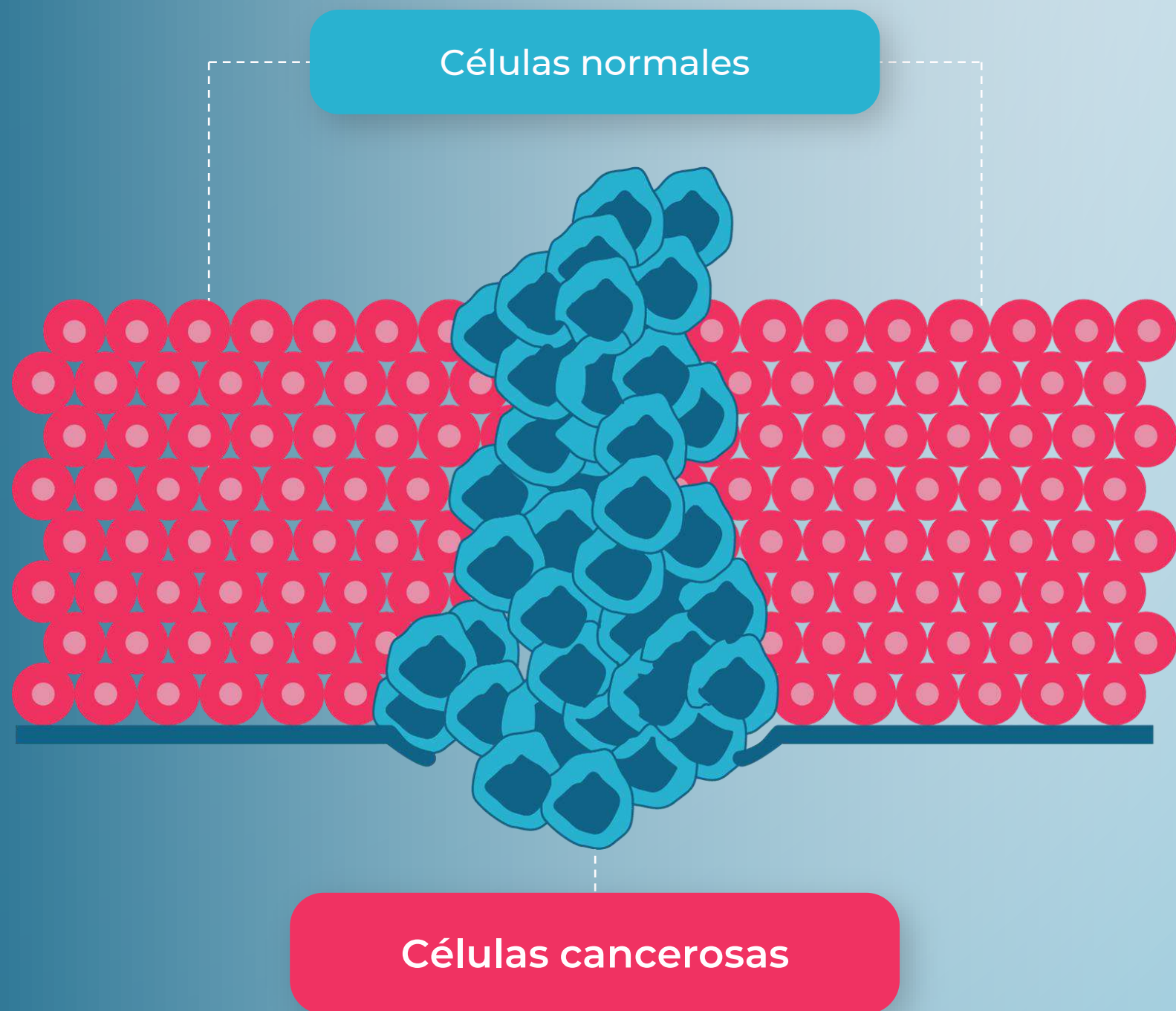
Los diferentes tipos de cáncer **tienen algunas similitudes**, pero son diferentes en la manera en que *crecen y se propagan*.



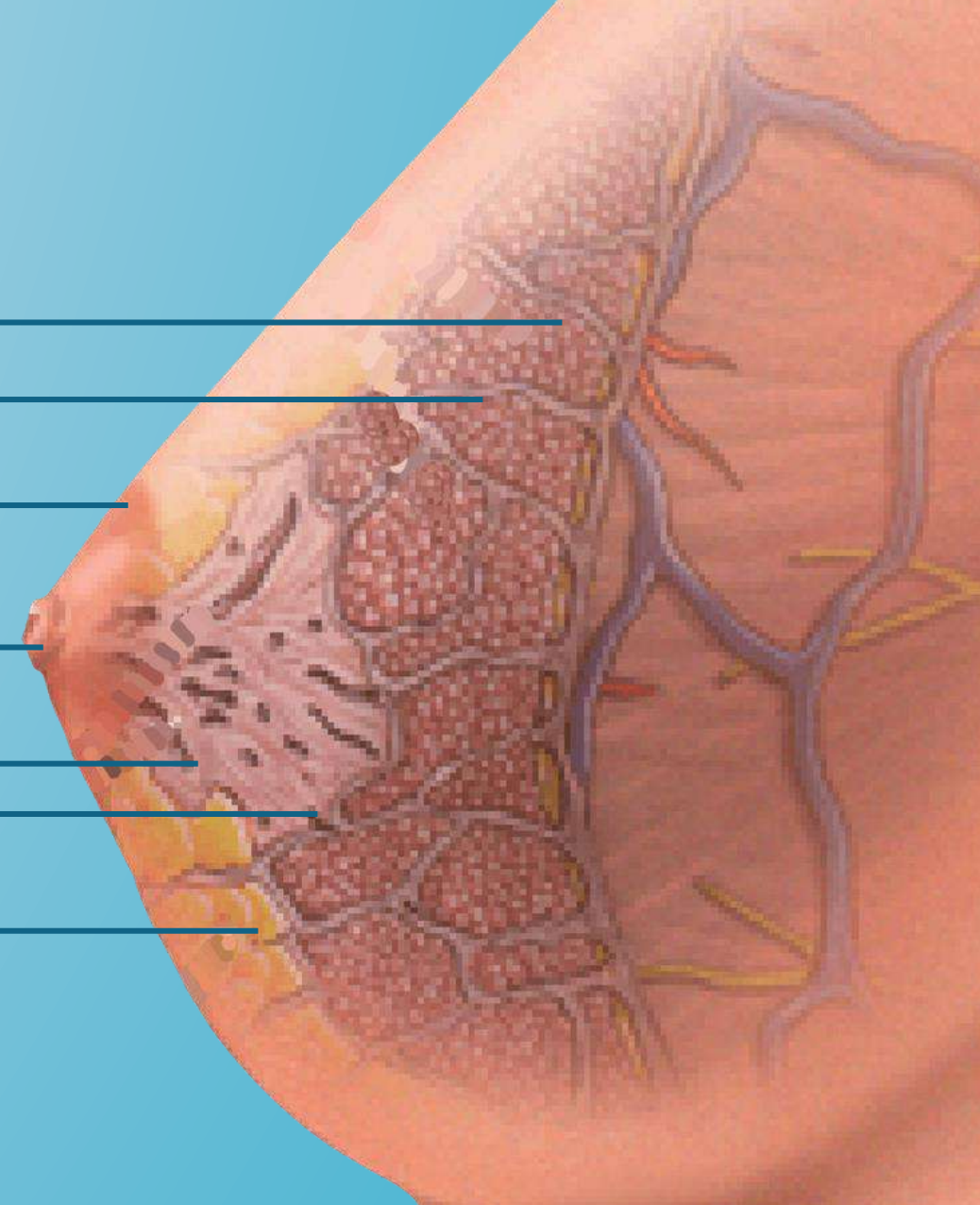
Las personas con cáncer **necesitan un tratamiento específico** que sea el más eficaz *para su tipo de cáncer*.



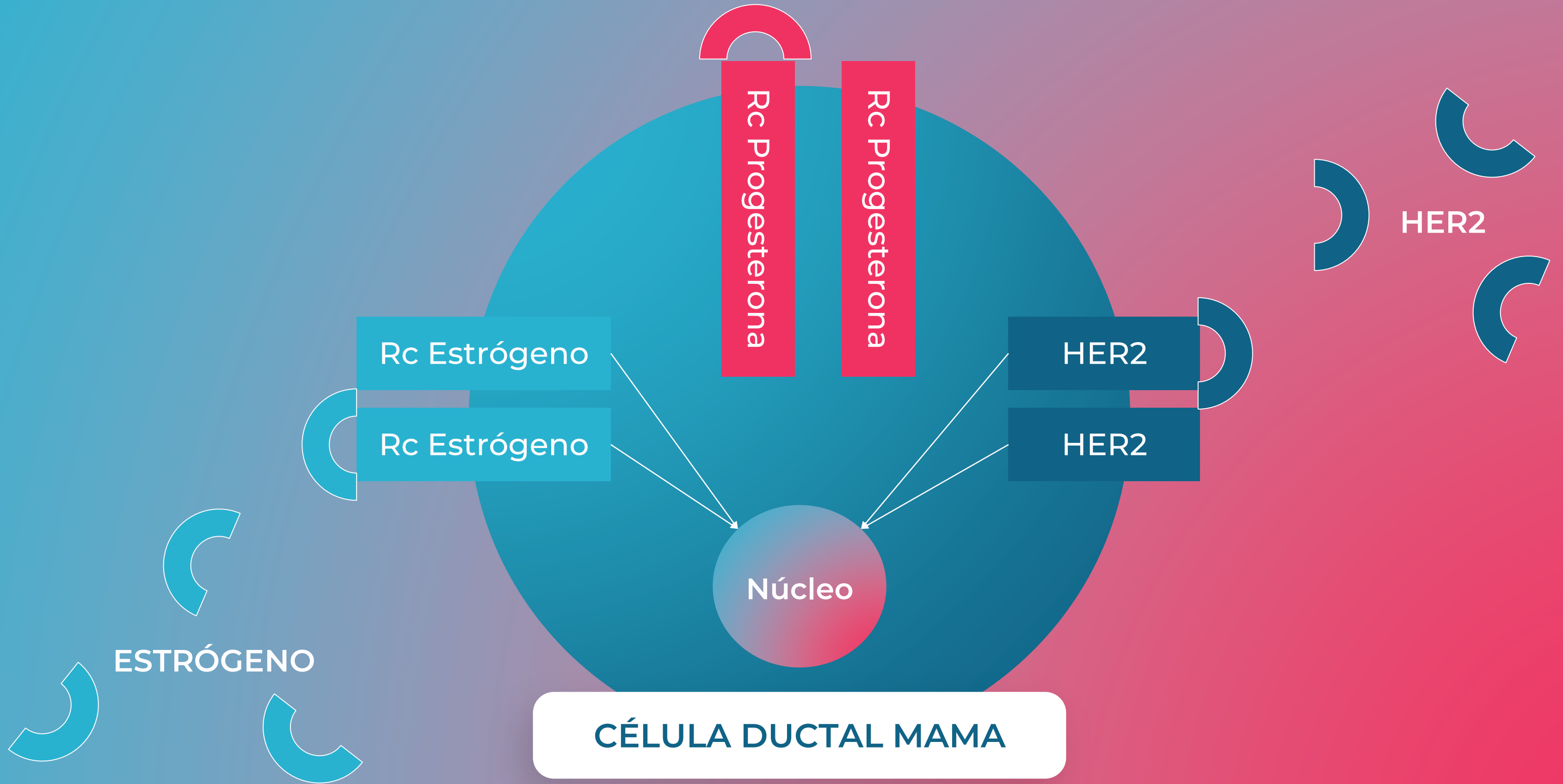
Glándula mamaria



- + Lóbulos
- + Areola
- + Pezón
- + Conductos lactíferos
- + Grasa subcutánea



CÁNCER DE MAMA | Subtipos de cáncer de mama

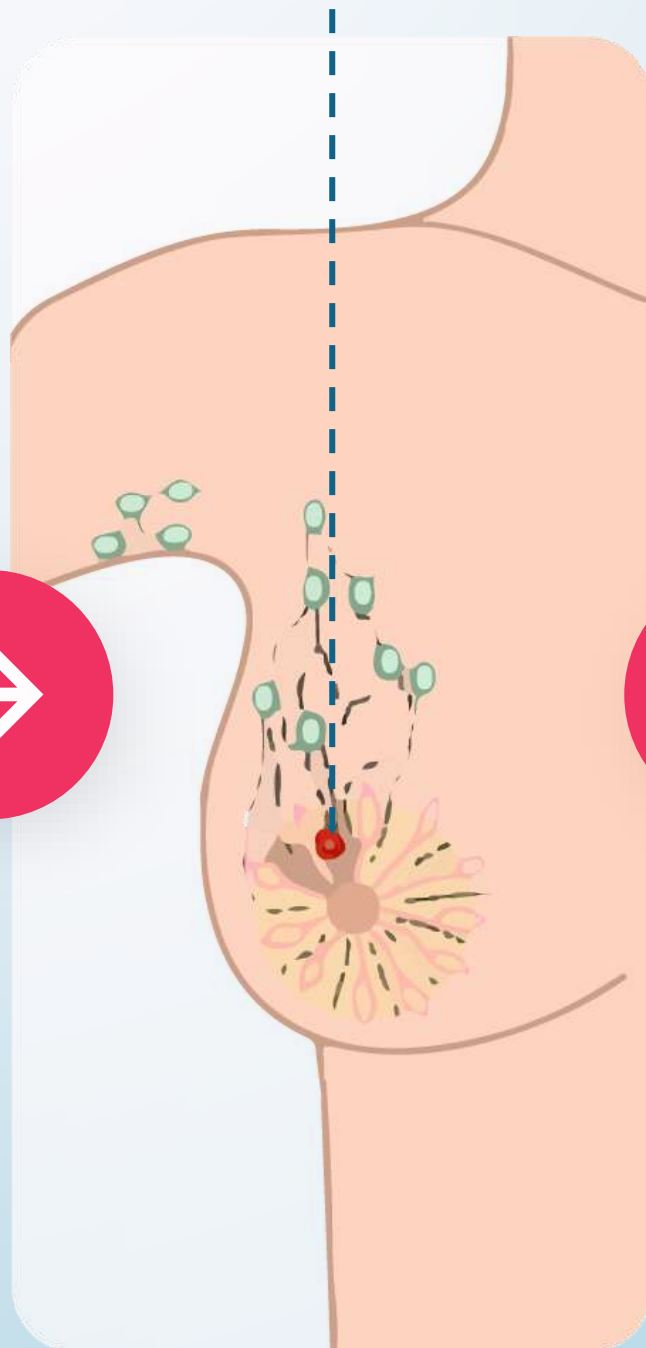


CÉLULA DUCTAL MAMA

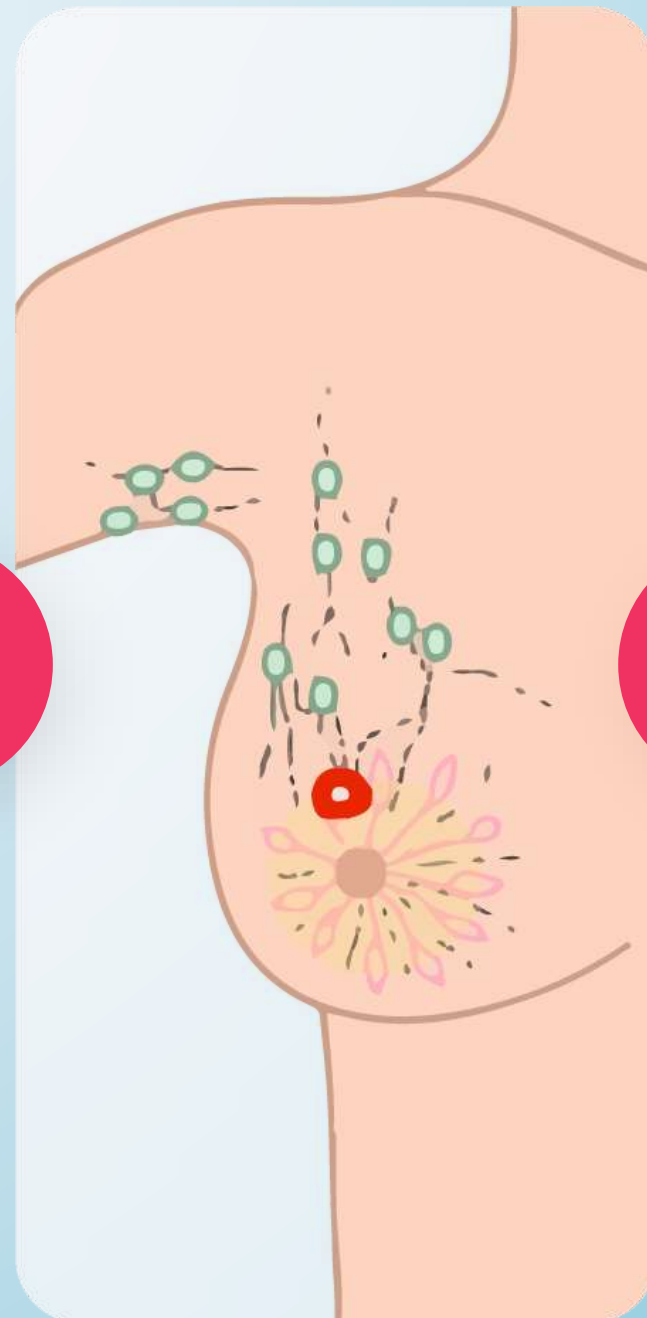
CÁNCER DE MAMA | *Etapas del cáncer de mama*

Estadio I

Tumor

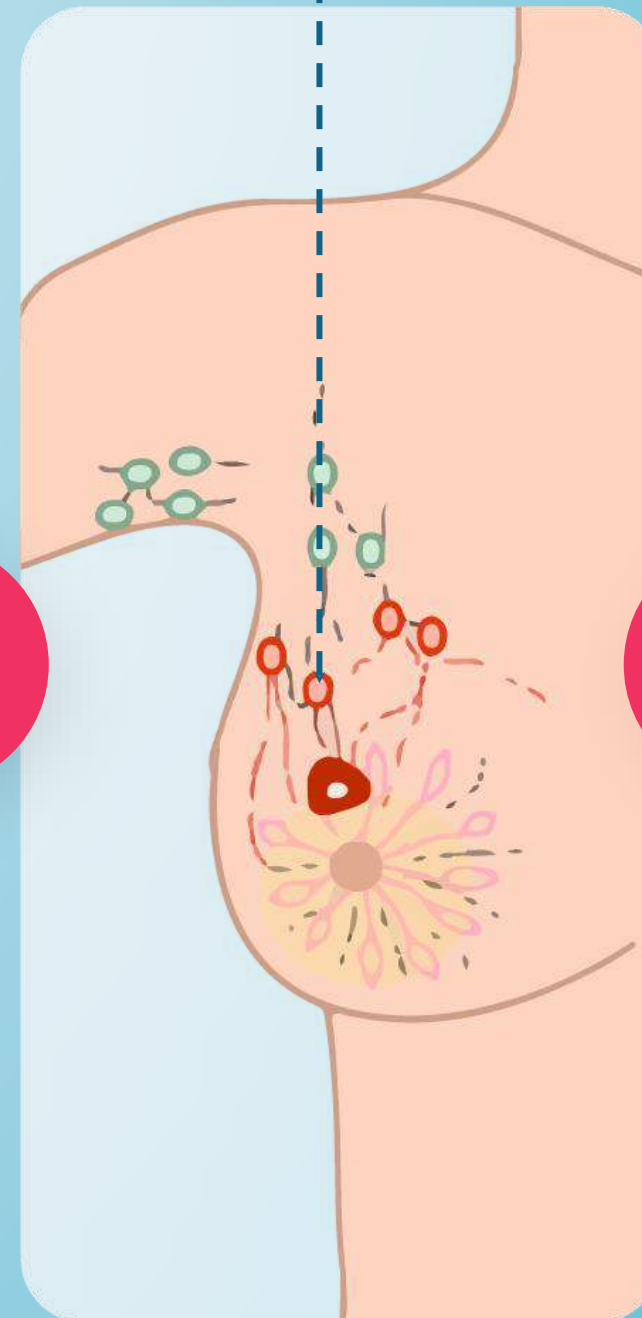


Estadio II



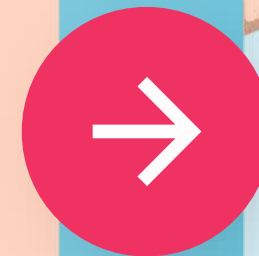
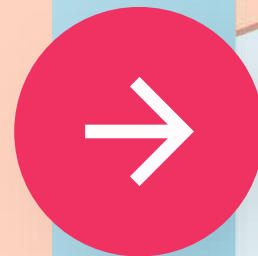
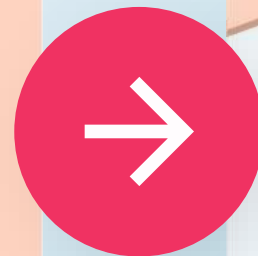
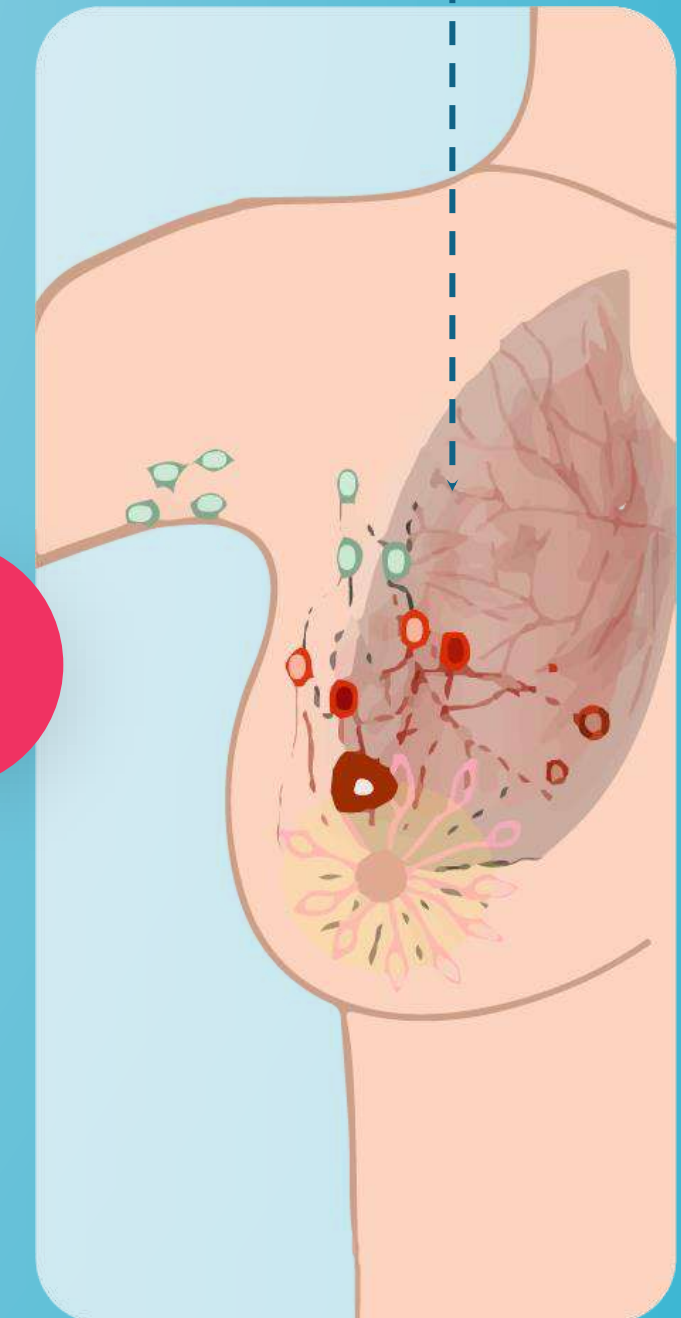
Estadio III

Tumor afecta los ganglios



Estadio IV

Metástasis



Metástasis



CÁNCER DE MAMA | *Algunas cifras*



+ 1 de cada 8 mujeres, *podría desarrollar cáncer de mama.*

+ 1era causa de muerte *por cáncer en mujeres en Chile: >1.500 muertes anuales.*

+ El promedio de edad es de **57 años.**



Factores de Riesgo



ANTECEDENTES FAMILIARES

directos de cáncer

TAMBIÉN ES UN FACTOR DE RIESGO

2/3

mujeres en Chile

TIENEN SOBREPESO U
OBESIDAD

33,3%

de la población nacional

CONSUME TABACO

+35

años de edad

DEL PRIMER PARTO

CÁNCER DE MAMA | ¿Es hereditario?

→ 70-80% cáncer de mama son esporádicos

→ +/- 10% se asocia a genes heredados de los padres

→ BRCA 1 y 2 genes mutados + frecuentes: 5-7%



Prevención

I

Peso saludable



II

No fumar



III

Actividad física



IV

No alcohol



CÁNCER DE MAMA | *Tamizaje o screening*

Mujeres entre 50 y 69 años de edad, tienen derecho a una *mamografía gratis* cada 3 años.



Guías internacionales recomiendan Mamografía anual *de 45 años* y cada 2 años *desde 55 años*.



Si tienes antecedentes de familiar 1er grado, *consulta con tu médico* para iniciar tamizaje antes.



¿Qué es una mamografía?



- + El cáncer de mama es una enfermedad genética de las células de la glándula mamaria.
- + Etapa IV quiere decir que tiene metástasis a distancia y es incurable.
- + Es el cáncer más frecuente en mujeres en Chile.
- + Es la primera causa de muerte por cáncer en mujeres.
- + La vida saludable previene el cáncer en general.
- + La detección precoz permite su diagnóstico en etapas curables.



chilesincáncer



Salva

UN PROGRAMA DE PREVENCIÓN
DE CHILESINCÁNCER

HAZTE VER

